



Сказочный

мир аквариумов
с sera Biotop Cube



Для естественных условий в аквариуме

www.sera.de



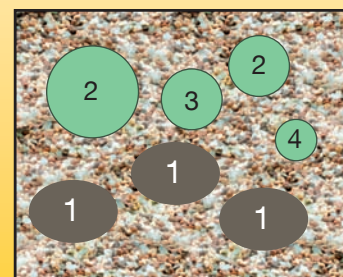
sera Biotop Nano Cube 60 (№ 1)

Красивое оформление маленьких аквариумов при помощи искусственного заднего фона делает их весьма привлекательными. Если Вы дополнительно поместите в аквариум декоративные элементы, подобные изображённым на заднем фоне (в данном случае – коряги), Ваш аквариум превратится в настоящий уголок природы. Посадка множества низкорослых растений

оставит довольно много свободного места для плавания рыб, а также предоставит уникальную возможность наблюдать за стайным поведением представленных здесь расбор Эспеи. Особенное внимание привлекают своей изумительной окраской многоцветные пецилии.

Рыбы	Кол-во
Расбора Эспеи (<i>Trigonostigma espei</i>)	15
Пецилия многоцветная (<i>Xiphophorus variatus</i>)	10

Растения, декорации	Кол-во
1 Камень с аквариумным мхом	3
2 Жерушник водяной (<i>Rorippa aquatica</i>)	2
3 Апоногетон длинноелкоперистый (<i>Aponogeton longiplumulosus</i>)	1
4 Эхинодорус Горемана красный (<i>Echinodorus horemanii "Red"</i>)	1





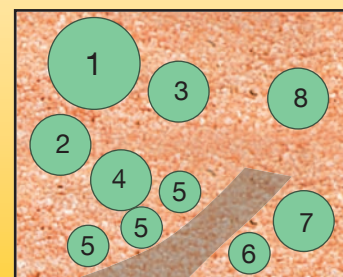
sera Biotop Nano Cube 60 (№ 2)

Миниатюрный сад в аквариуме? Почему бы нет! Вы легко можете соорудить в аквариуме маленькую дорожку с камнями по краям или выделить её другим донным материалом. Коряга будет выглядеть превосходным деревом, а маленькие листовые растения – красивыми зарослями. Таким образом, рыбы будут обеспечены

как местами для укрытий, так и свободным пространством для плавания. Вы без труда будете наблюдать за естественным поведением рыб. Этот небольшой подводный сад будет всегда восхищать Вас.

Рыбы	Кол-во
Тетра аманда (<i>Hyphessobrycon amandae</i>)	10
Коридорас панда (<i>Corydoras panda</i>)	6
Гуппи Эндлера (<i>Poecilia wingei</i>)	15 ♂

Растения	Кол-во
1 Папоротник тайландский	1
2 Альтернантера Рейнека	1
3 Крипторина Невилля	1
4 Бакопа каролинская	1
5 Лилаеопсис новозеландский	3
6 Крипторина Вендта "Зелёный Геккон"	1
7 Эхинодорус "Красный Октябрь"	1
8 Ротала индийская	1





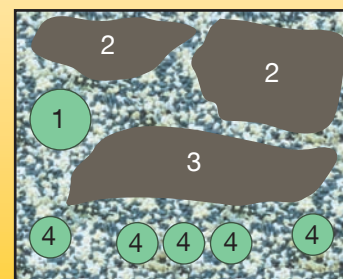
sera Biotop Nano Cube 60 (№ 3)

Благодаря своим наиболее привлекающим внимание обитателям – двум парам цихлид, живущим в ракушках, – этот аквариум устроен подобно среде обитания озера Танганьика в Африке. Если Вы желаете наблюдать за особым поведением представленных здесь цихлид, Вы непременно должны поместить в аквариум

несколько пустых раковин улиток. Рыбы сразу занимают подходящие раковины, и, если повезет, очень скоро Вы сможете наблюдать, как они выращивают своих мальков. Красочные пецилии и моллинезии добавляют разнообразие красок в аквариум и мирно сосуществуют с цихлидами.

Рыбы	Кол-во
Лампрологус глазчатый (<i>Neolamprologus ocellatus</i>)	2♀ 2♂
Пецилия золотая "Смокинг-Комета" (<i>Xiphophorus maculatus</i>)	5
Моллинезия широкоплавничная (<i>Poecilia latipinna</i>)	10

Растения, декорации	Кол-во
1 Конголезский папоротник (<i>Bolbitis heudelotii</i>)	1
2 Камень с анубиасом Бартера карликовым (<i>Anubias barteri</i> var. <i>nana</i>)	2
3 Камень с яванским мхом (<i>Taxiphyllum spec.</i>)	1
4 Крипторина Вендта (<i>Cryptocoryne wendtii</i>)	5





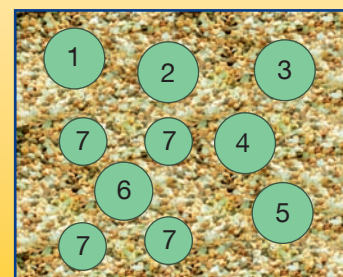
sera Biotop Nano Cube 60 (№ 4)

Довольно плотно засаженные растениями аквариумы – так называемые аквариумы в голландском стиле – замечательно подойдут для увлечённых растениеводов. Различные цвета и формы листьев отлично контрастируют друг с другом. Спокойные и друже-

любные рыбки, например, серповидные тетры, радужницы и лялиусы, будут только способствовать естественному спокойствию этого аквариума.

Рыбы	Кол-во
Тетра серповидная (<i>Hyphessobrycon eques</i>)	10
Неоновая радужница (<i>Melanotaenia praecox</i>)	6
Отоцинклус обыкновенный (<i>Otocinclus affinis</i>)	5
Лялиус (<i>Colisa lalia</i>)	1♀ 1♂

Растения	Кол-во
1 Папоротник тайландский	1
2 Людвигия "Burgundy Red"	1
3 Гигрофила разнолистная	1
4 Криптокорина блестящая	1
5 Лобелия пурпурная	1
6 Нимфея лотос красная	1
7 Лилаеопсис новозеландский	4





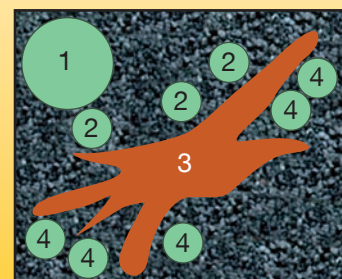
sera Biotop Nano Cube 60 (№ 5)

Аквариум с красивой структурой, такой как этот, предоставляет каждому своему обитателю необходимые условия обитания. Гуппи живут, главным образом, в верхней части аквариума и требуют достаточного места, а медные тетры предпочитают находиться у расположенных по краям аквариума растений, среди которых

могут при желании укрыться. Ищущих корм сомиков особенно хорошо видно на свободных придонных зонах, как, например, в этом случае, на колотом сланце. Все обитатели этого аквариума предпочитают чистую, насыщенную кислородом воду.

Рыбы	Кол-во
Гуппи (<i>Poecilia reticulata</i>)	10
Коридорас хаброзус (<i>Corydoras habrosus</i>)	5
Тетра медная (<i>Hasemania nana</i>)	10

Растения, декорации	Кол-во
1 Бакопа каролинская (<i>Vasora caroliniana</i>)	1
2 Эхинодорус широколистный (<i>Echinodorus latifolius</i>)	3
3 Коряга с яванским мхом (<i>Vesicularia dubyana</i>)	1
4 Хемиянтус (<i>Hemianthus callitrichoides</i>)	5





sera Biotop Nano Cube 60 (№ 6)

Благодаря активному поведению и роскошной окраске, живородящие гуппи являются одними из самых популярных декоративных рыб. Характерная особенность этих рыб – воспроизводить уже живых мальков – делает этот аквариум по-настоящему увле-

кательным, особенно для детей. Дополните аквариум креветками Аmano – забавными чистильщиками, которые помогут Вам избавиться от нежелательных водорослей.

Рыбы	Кол-во
Рыба – солнечный луч (<i>Telmatherina ladigesii</i>)	10
Креветка Аmano (<i>Caridina japonica</i>)	5
Гуппи неоново-голубая (<i>Poecilia reticulata</i>)	5
Гуппи металик-огненная (<i>Poecilia reticulata</i>)	5

Растения	Кол-во
1 Лобелия пурпурная (<i>Lobelia cardinalis</i>)	2
2 Кабомба "Silver Green" (<i>Cabomba spec. "Silver Green"</i>)	2
3 Лилеопсис новозеландский (<i>Lilaeopsis novae zealandiae</i>)	2
4 Криптокорина блестящая (<i>Cryptocoryne lucens</i>)	2
5 Элеохарис (<i>Eleocharis parva</i>)	2





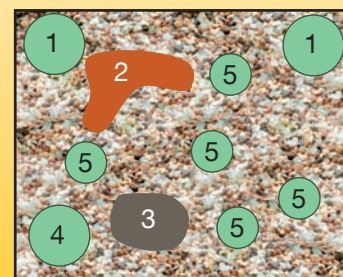
sera Biotop Nano Cube 60 (№ 7)

Этот маленький аквариум, красиво оформленный задним фоном, также превосходно смотрится. Поместив в аквариум декоративные элементы, изображённые на заднем фоне (в данном случае – камни и коряги), Вы превратите его в частичку природы. В аквариуме содержатся вместе южноамериканские цихлиды-бабочки и африканские афиосемионы. Хотя эти рыбы и происходят из

разных регионов, они имеют одинаковые требования к окружающей среде. И для того, и для другого вида понадобятся камни, коряги и растения в качестве укрытий, а также достаточно свободного места для плавания. Для успешного содержания этих двух видов рыб вода должна быть довольно мягкой (общая жёсткость ниже 10° dH).

Рыбы	Кол-во
Апистограмма Рамиреза (<i>Microgeophagus ramirezi</i>)	2
Афиосемион южный (<i>Aphyosemion australe</i>)	6

Растения, декорации	Кол-во
1 Валлиснерия спиральная (<i>Vallisneria spiralis</i>)	2
2 Коряга с яванским мхом (<i>Vesicularia dubyana</i>)	1
3 Камень с риччией плавающей (<i>Riccia fluitans</i>)	1
4 Эхинодорус "Оцелот" (<i>Echinodorus ozelot</i>)	1
5 Крипторина парва (<i>Cryptocoryne parva</i>)	5





sera Biotop Nano Cube 60 (№ 8)

Аквариум может быть оформлен террасным способом, передающим эффект глубины. Следуя этому способу, маленькие растения должны быть посажены на переднем плане, а высокие – на заднем плане. Идеально дополняют растения камни и/или коряги. Рыбы интенсивной окраски, в данном случае – пецилии, создают

привлекательный контраст в аквариумах, засаженных исключительно зелёными растениями. Тёмный гравий, так же как и чёрный задний фон, идеально подчёркивают окраску голубоватых, переливающихся керри.

Рыбы	Кол-во
Лялиус (<i>Colisa lalia</i>)	1♀ 1♂
Пецилия золотая "Смокинг" (<i>Xiphophorus maculatus</i>)	5
Керри, ложная королевская тетра (<i>Inpaichthys keri</i>)	10
Пецилия красная "Микки Маус" (<i>Xiphophorus maculatus</i>)	5

Растения	Кол-во
1 Роголистник (<i>Ceratophyllum demersum</i>)	1
2 Лиладельфис новозеландский (<i>Lilaeopsis novae zealandiae</i>)	4
3 Эхинодорус боливийский (<i>Echinodorus bolivianus</i>)	3





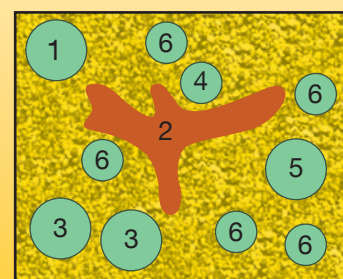
sera Biotop Nano Cube 60 (№ 9)

Основной цветовой акцент в данном случае сосредоточен на оранжевом гравии. Для усиления цветового контраста были подобраны менее яркие, но переливающиеся со всех сторон пара-

гвайские тетры. Эти рыбы особенно выразительны в красивых стаях. При надлежащем уходе парагвайские тетры могут даже размножаться в аквариуме.

Рыбы	Кол-во
Апистограмма Агассица (<i>Apistogramma agassizii</i>)	1♀ 1♂
Парагвайская тетра (<i>Aphyocharax paraguayensis</i>)	15
Неоновая радужница (<i>Melanotaenia praecox</i>)	2♀ 2♂

Растения, декорации	Кол-во
1 Ротала индийская (<i>Rotala indica</i>)	1
2 Коряга с аквариумным мхом	1
3 Хеммантус (<i>Hemianthus callitrichoides</i>)	2
4 Кринум курчавый (<i>Crinum calamistratum</i>)	1
5 Крипторина Вендта (<i>Cryptocoryne wendtii</i>)	1
6 Элеохарис (<i>Eleocharis parva</i>)	5





sera Biotop Cube 130 XXL (№ 1)

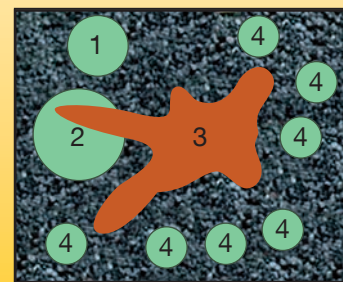
В этом случае Вы сможете свободно и беспрепятственно любоваться Вашими рыбками, если только предусмотрите отсутствие высокорослых растений. Оптический баланс обеспечат структурные элементы, например, красивая коряга. Коряга будет выглядеть весьма выразительной и живой, если посадить на ней расте-

ния. Наблюдать за рыбами и любоваться их роскошной окраской будет особенно приятно. Апельсиновые пецилии, красочные радужницы, стайка ярко-красных серповидных тетр, а также индивидуальный характер гурами не оставят Вас всякий раз без новых впечатлений.

Рыбы	Кол-во
Апистограмма Агассица (<i>Apistogramma agassizii</i>)	2♀ 2♂
Отоцинклус обыкновенный (<i>Otocinclus affinis</i>)	10
Тетра серповидная (<i>Hyphessobrycon eques</i>)	15

Рыбы	Кол-во
Меланотения Боэсмана (<i>Melanotaenia boesemani</i>)	2♀ 2♂
Гурами голубой (<i>Trichogaster trichopterus</i>)	1♀ 1♂

Растения, декорации	Кол-во
1 Роголистник (<i>Ceratophyllum demersum</i>)	1
2 Микрантемум тенистый (<i>Micranthemum umbrosum</i>)	1
3 Коряга с анубиасом Бартера "Бонсай" (<i>Anubias barteri</i> "Bonsai")	1
4 Лилаеопсис бразильский (<i>Lilaeopsis brasiliensis</i>)	7





sera Biotop Cube 130 XXL (№ 2)

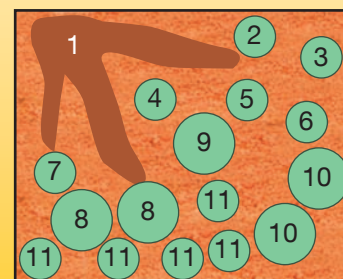
Правильный подбор растений позволит Вам создать эффект невероятной глубины в аквариуме sera Biotop Cube 130 XXL, который станет неисчерпаемым источником новых открытий. При выборе обитателей аквариума Вы должны удостовериться, что различные виды рыб и креветок будут населять все водные зоны (поверхностные, средние и придонные слои). При таком равномерном заселении аквариума среди его обитателей не будет сты-

чек. В результате Вы станете обладателем увлекательного и захватывающего подводного мира.

Рыбы	Кол-во
Рубростигма, тетра краснопятнистая (<i>Nuphessobrycon erythrostigma</i>)	15
Моллинезия сфенопс (<i>Poecilia sphenops</i>)	1♀ 2♂
Меченосец Геллера (<i>Xiphophorus helleri</i>)	1♀ 2♂

Рыбы	Кол-во
Красная молли-лира (<i>Poecilia sphenops</i> "Lyra Red")	1♀ 2♂
Креветка Аmano (<i>Caridina japonica</i>)	15
Апистограмма Рамиреза (<i>Microgeophagus ramirezi</i>)	2

Растения, декорации	Кол-во
1 Коряга с папоротником тайландским (<i>Microsorium pteropus</i>)	1
2 Гетерантера остролиственная	1
3 Лимнофила (амбулия) водная	1
4 Эхинодорус "Red Devil"	1
5 Эхинодорус "Regine Hildebrandt"	1
6 Жерушник водяной	1
7 Эхинодорус широколиственный	1
8 Ситняг игольчатый	2
9 Микрантемум тенистый	1
10 Погостемон Хелфера	2
11 Элеохарис	5





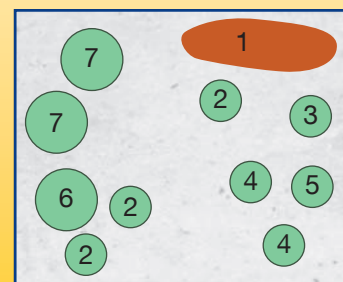
sera Biotop Cube 130 XXL (№ 3)

Аквариум с золотыми рыбками имеет особую привлекательность, благодаря своим большим, красивым, активным обитателям. К сожалению, у таких аквариумов сложилась плохая репутация из-за несоответствующих условий содержания золотых рыбок в так называемых аквариумах-шарах. Теперь sera Biotop Cube 130 XXL позволяет, наконец, содержать этих интересных и коммуни- кабельных рыбок в соответствии с их потребностями. Золотые

рыбки, как никакие другие виды рыб, отличаются собственной индивидуальностью и привлекают своим обаянием. Различные селекционные формы обеспечивают огромный выбор самых красивых рыб. Золотые рыбки весьма просты в содержании и относятся к холодноводным рыбам. Поэтому для аквариума с золотыми рыбками не требуется нагреватель.

Рыбы	Кол-во
Золотые рыбки, сохраняющие небольшие размеры (например, вуалехвост <i>Ryukin</i> или "Красная шапочка")	6

Растения, декорации	Кол-во
1 Коряга с яванским мхом (<i>Vesicularia dubyana</i>)	1
2 Лилаеопсис бразильский	3
3 Ротала индийская	1
4 Стрелolist шиловидный	2
5 Нимфея лотос	1
6 Крипторина Невилля	1
7 Альтернантера Рейнека	2





sera siporax – для кристально чистой воды в пресноводных и морских аквариумах, а также в фильтре для пруда



sera siporax Professional – это высокоэффективный, полностью биологический, фильтрующий материал для всех внутренних, внешних и капельных фильтров в пресноводных и морских аквариумах, а также в фильтрах для пруда.

Структура **sera siporax Professional** открыто пористая, трехмерная и функциональная. Это структура способствует формированию очень эффективных биопленок, которыерастают в поры и покрывают их стенки. Поры имеют идеальный размер, чтобы гарантировать ток воды и снабжение бактерий в течение длительного времени. В обедненных кислородом зонах в более глубоких порах, биопленки разлагают нитраты (денитрификация).

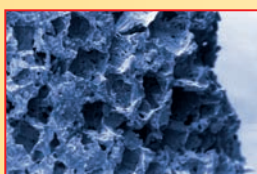
В биопленке из **sera siporax Professional** растут не только нитрифицирующие и денитрифицирующие бактерии, но и бактерии разлагающие органическое вещество. Вследствие этого отмирающие бактерии разлагаются биологическим путем, не закупоривая поры. Биопленка растет и сжимается в соответствии с загрязнением воды и таким образом приспособляется к потребностям. **sera siporax Professional** является вследствие этого единственным самоочищающимся биологическим фильтрующим материалом.

Благодаря особенной пористой структуре, **sera siporax Professional** развивает собственный идеальный ток воды. Это дает возможность использовать его в фильтрах, как с быстрым, так и слабым током воды, а также в капельных фильтрах.

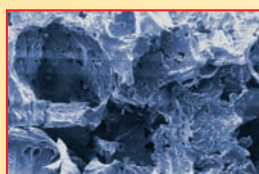
sera siporax mini Professional
130 г, 270 г



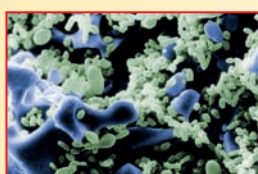
sera siporax Professional
500 мл, 1000 мл,
10 литров, 50 литров



Структура пор на поверхности



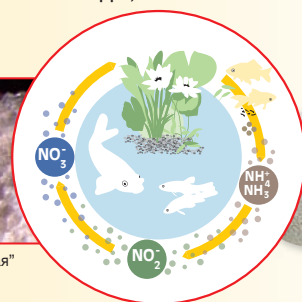
Структура пор внутри



Внутренняя поверхность, заселенная бактериальными пленками



Трехмерная "туннельная" структура



sera filter biostart

sera filter biostart немедленно ускоряет процесс биологической фильтрации. "Муть" и неприятные запахи остаются в прошлом. Энзимы разлагают органические вещества (остатки корма, отходы жизнедеятельности рыб) на более мелкие фрагменты, которые, в свою очередь, разлагаются высокоэффективными микроорганизмами в фильтре.



Лучшее качество воды с sera

Для рыб жизненно важно, чтобы эффективная фильтрующая система поддерживала воду в аквариуме в чистоте и уравновешенном состоянии. Кондиционер поддерживает подходящие для рыб параметры воды в аквариуме и эффективно защищает, удаляя хлор, нитрит и аммиак.

sera toxivec: Меньше подмен воды

sera toxivec немедленно удаляет хлор, хлорамин, аммоний, аммиак, нитрит и предотвращает образование нитрата. Остатки лекарственных средств разлагаются. Таким образом, sera toxivec с инновационной Формулой Быстрой Очистки (QuickClean Formula) удаляет все вредные вещества из аквариумной воды.

Преимущества:

- Немедленная защита поголовья рыб
- Предотвращение чрезмерного роста водорослей
- Сокращение частоты подмен воды

sera aquatan: Дружествен к рыбам, кристально чистая вода в пресноводных и морских аквариумах

sera aquatan с новой sera Формулой Био Защиты (sera Bio-Protect Formula) быстро подготавливает водопроводную воду, которая становится пресной и морской водой, дружелюбной к рыбам. Рыбы чувствуют себя заметно лучше в здоровой чистой воде, соответствующей их естественным потребностям. Таким образом, уход за аквариумом становится легче, а хобби доставляет больше удовольствия.

Преимущества:

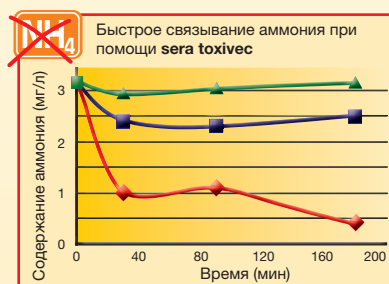
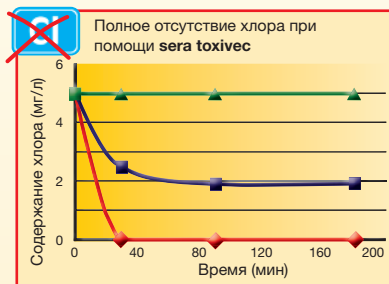
- Беспроблемная транспортировка рыбы благодаря pH-нейтральной sera Формуле
- Великолепный окрас и жизнестойкость благодаря йоду
- Защита слизистой оболочки и жабр рыб благодаря защитным коллоидам
- Ферментная активизация магнием для здорового роста рыбы
- Уменьшение стресса и поддержка функции нервной системы благодаря витамину В
- Не изменение показателя pH, даже в случае передозировки
- Немедленное связывание тяжелых металлов
- Немедленное устранение агрессивного хлора

sera bio nitrivec: Биологически здоровая аквариумная вода

sera bio nitrivec – продукт sera Биотехнологии, расщепляет аммоний и нитрит благодаря содержащимся в нем очищающим бактериям. Содержащаяся в нем минеральная вулканическая горная порода удаляет вредные вещества, эффективно связывает муть и обеспечивает площадь для расселения очищающих бактерий. Отложения кальция, калия и магния в вулканической горной породе – необходимые минералы, которые расходуются в аквариуме постоянно. Для здоровой, чистой и биологически активной воды.



QuickClean Formula



sera toxivec
Конкурент 1
Конкурент 2

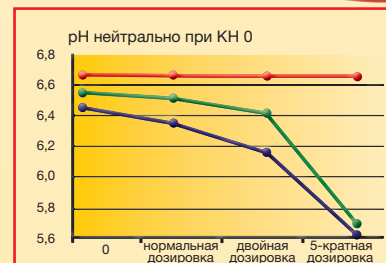


sera toxivec
50 мл, 100 мл, 250 мл,
500 мл, 2500 мл, 5000 мл



sera aquatan
50 мл, 100 мл, 250 мл,
500 мл, 2500 мл, 5000 мл

Bio-Protect Formula



sera aquatan
Конкурент 1
Конкурент 2



sera bio nitrivec
50 мл, 100 мл, 250 мл,
500 мл, 2500 мл, 5000 мл

bioclean formula

Релаксация с

sera аквариумами-биотопами!

Погрузитесь в экзотический подводный мир! Принесите маленькое приключение в дом и забудьте о серых буднях! **sera** делает это таким простым, как это только возможно.

С правильным оборудованием и реально действующими советами все сведется к детской игре: никогда раньше уход за аквариумом не был так прост!

Аквариумы должны функционировать с самого начала!

Это один из наших руководящих принципов и мы усиленно работали над воплощением этой концепции, причем не только в наших аквариумах Cube: будь то аквариумы с новейшими LED-системами освещения или с люминесцентными лампами!

Наш аквариум Nano Cube "больше", так как его объем превышает требования точно указанные в заключение Федерального министерства продовольствия, сельского хозяйства и защиты прав потребителей Германии касающемся защиты животных.

60 л и 130 л: аквариумы **sera Cube** предлагают пространство для настоящих маленьких биотопов. Исследовательским отделом компании **sera** в сотрудничестве с оптовым продавцом и разводчиком декоративных рыб Петером Мерцем из г. Хайнсберг (Германия) было разработано 12 различных биотопов. Рекомендуемые животные были выбраны под размер аквариума: отсутствует стресс, так как не каждый вид может сосуществовать друг с другом! Разновидности рыб и виды растений сбалансированы по количеству и составу. Это способствует естественному равновесию и стабильным условиям в аквариуме.

**Не требующая особого ухода аквариумистика – это развлечение!
Аквариумы-биотопы от sera.**



Ваш специализированный магазин



sera GmbH • D 52518 Heinsberg • Germany

www.sera.de